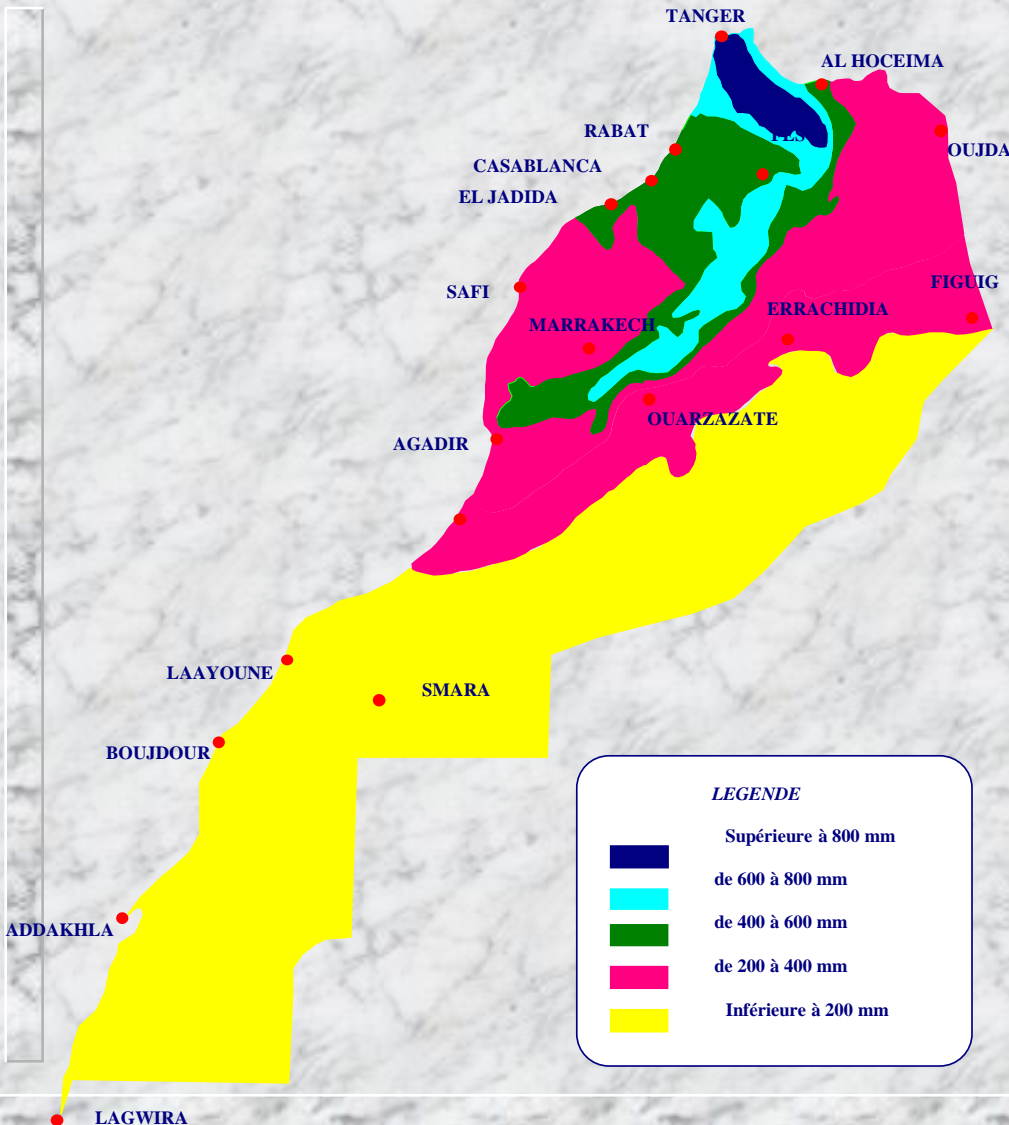


GESTION INTEGREE DES RESSOURCES EN EAU AU MAROC

ETAT DES LIEUX

Pluviométrie



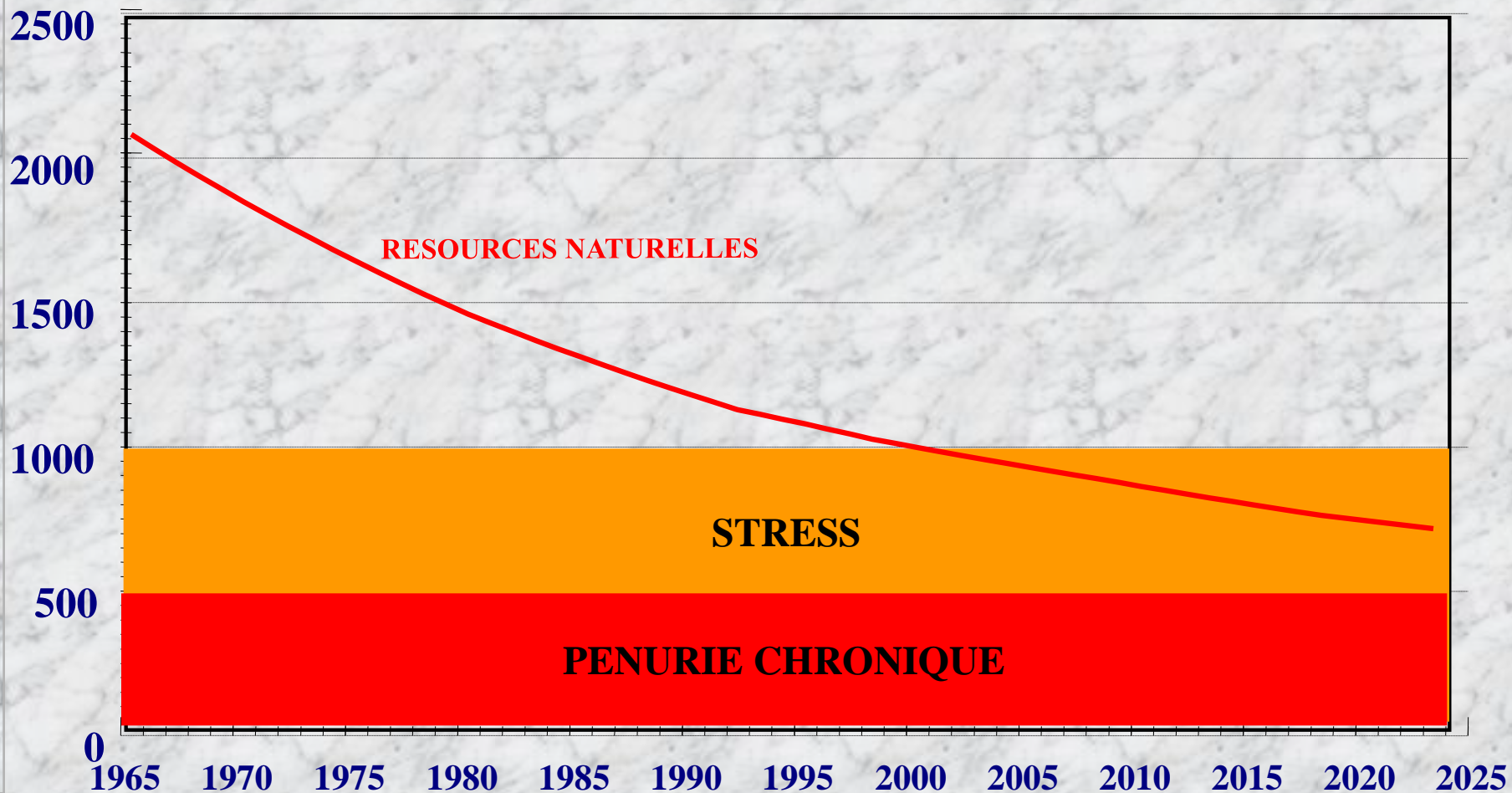
Inférieure à 300 mm
85% superficie du Royaume

***PLUVIOMETRIE
TRES VARIABLE
DANS L'ESPACE***

ETAT DES LIEUX

Potentiel en eau limité

m³/hab./an



REALISATIONS

Patrimoine

- **103 GRANDS BARRAGES : 14,5 Mm³**
- **13 SYSTEMES DE TRANSFERT**
- **CADRE LEGAL ET REGLEMENTAIRE: loi 10-95**
- **CSEC: INSTANCE DE COORDINATION ET DE
CONCERTATION**

REALISATIONS

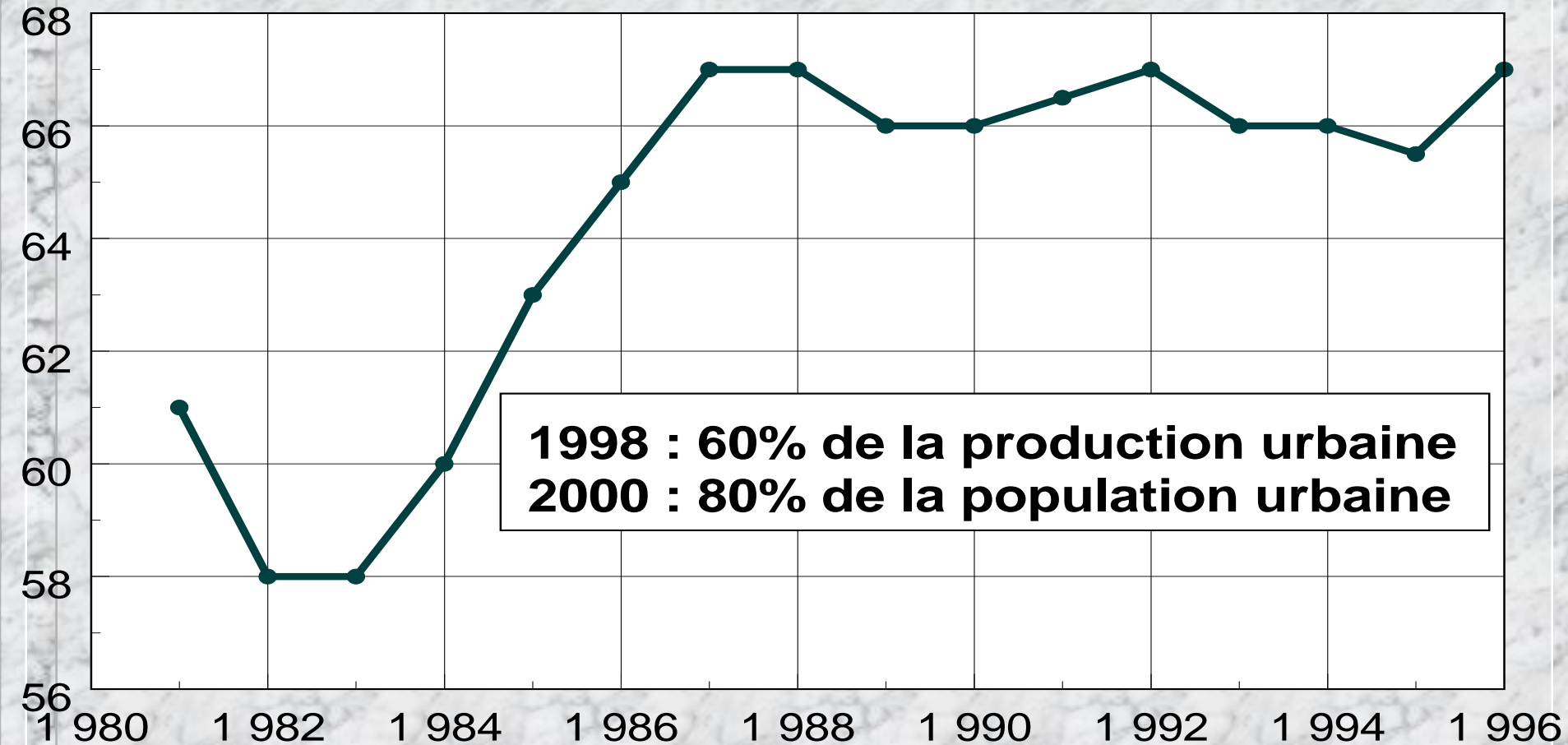
Acquis: Eau
potable

- **AMELIORATION DE L'ACCES A L'EAU POTABLE (urbain : 100% - rural : 48%)**
- **SECURISATION DE L'APPROVISIONNEMENT: déficit < 30%**

REALISATIONS

Acquis: Eau
potable

% de la production globale



**Evolution de la production en eau potable
à partir des retenues des barrages**

REALISATIONS

Acquis: irrigation

SURFACE DOMINEE: 1 Million Ha

- **CONTRIBUTION AU DEVELOPPEMENT ECONOMIQUE ET SOCIAL:** 45% de la valeur ajoutée agricole et 75% des exportations agricoles
- **PARTICIPATION A LA SECURITE ALIMENTAIRE DU PAYS:** Besoins en sucre, lait et produits maraîchers couverts à hauteur de 70 à 100%

REALISATIONS

Acquis: énergie

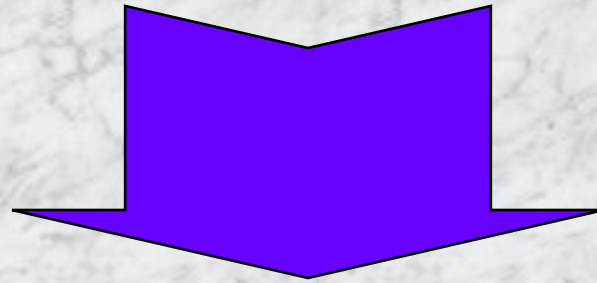
Puissance installée: 1.200MW

- **PRODUCTION MOYENNE de 2.000 millions KWH;
EN ANNEE MOYENNE**
- **ECONOMIE DE COMBUSTIBLE: : 700.000 tonnes de
fuel**

PROBLEMES

Changement climatique

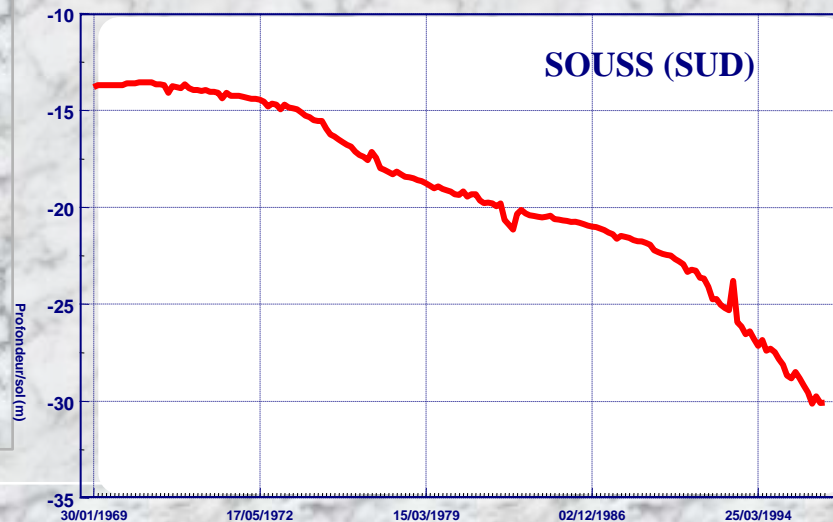
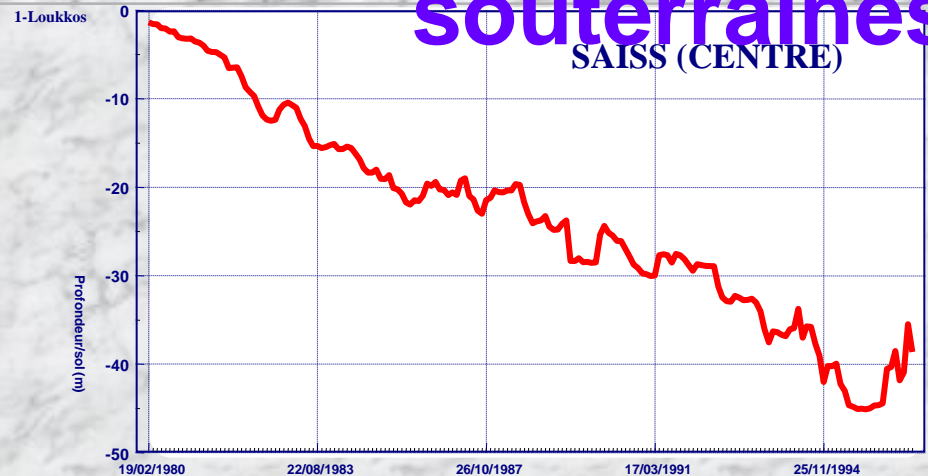
Réduction de 5 % dans la pluviométrie



**Réduction de près de 15%
des disponibilités en eau**

PROBLEMES

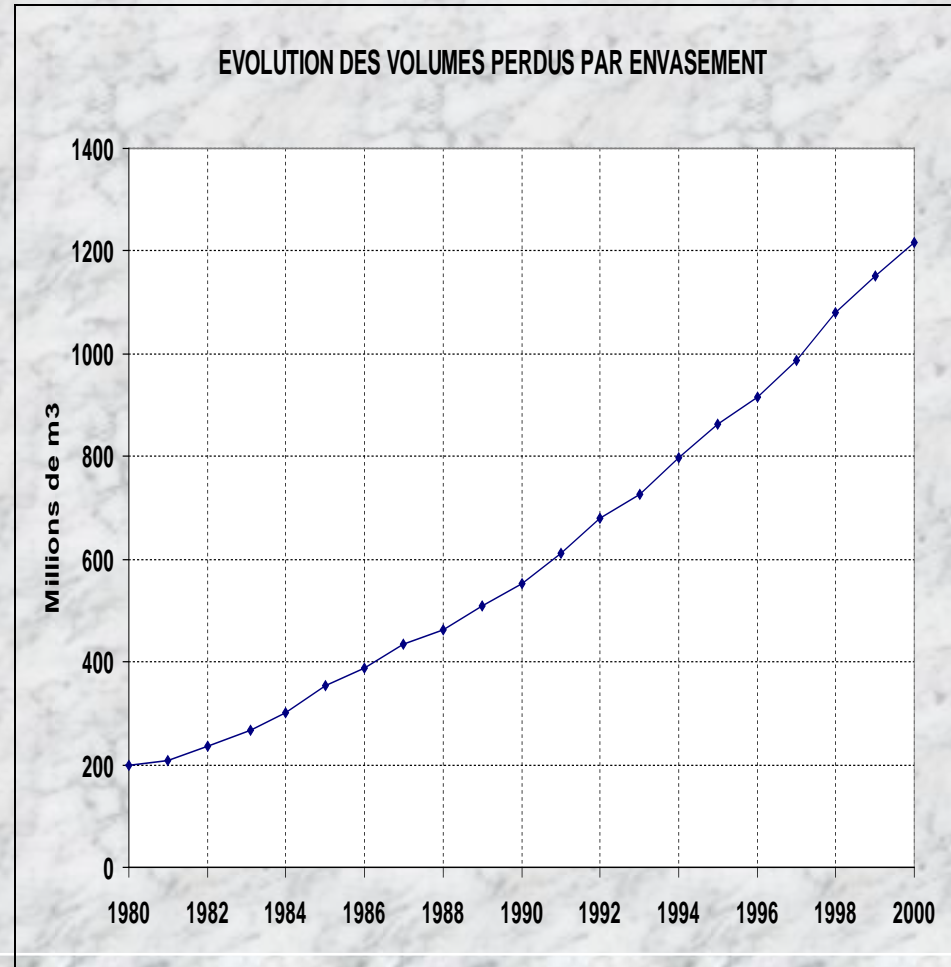
Surexploitation des ressources souterraines



PROBLEMES

Difficultés de financement-protection des bassins

PERTE DE CAPACITE PAR ENVAISEMENT: 65 Mm³/an



PROBLEMES

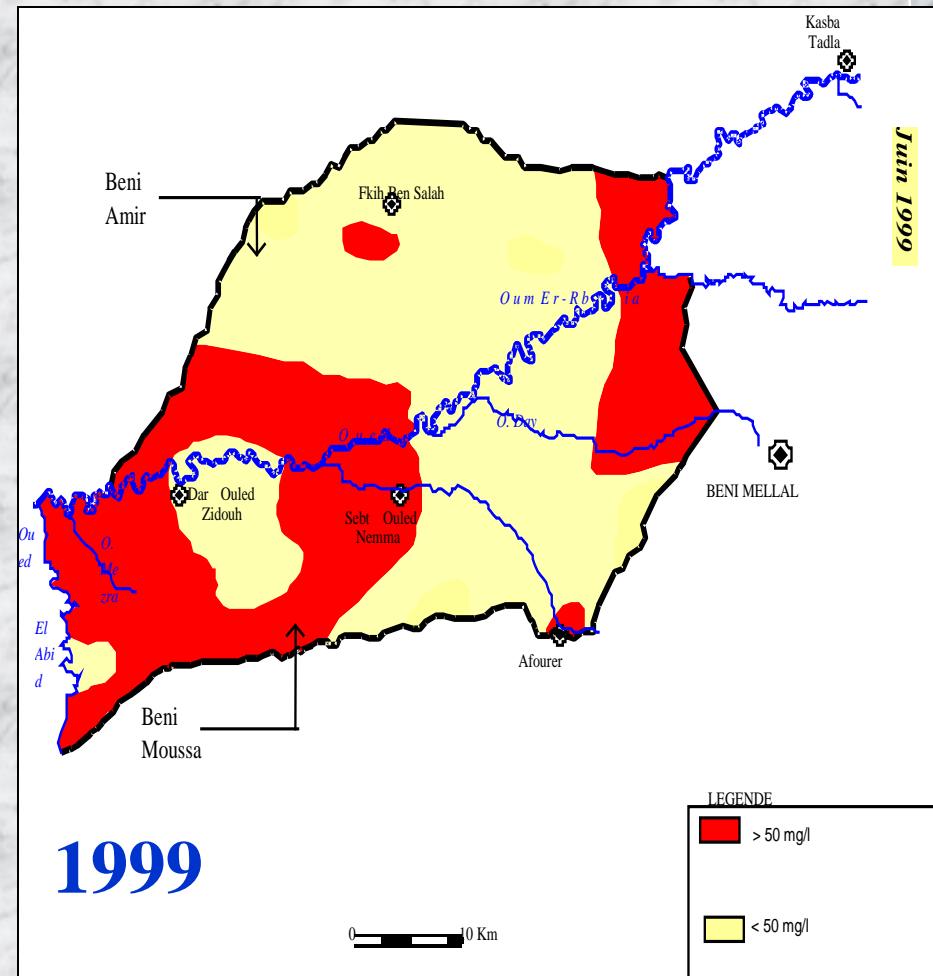
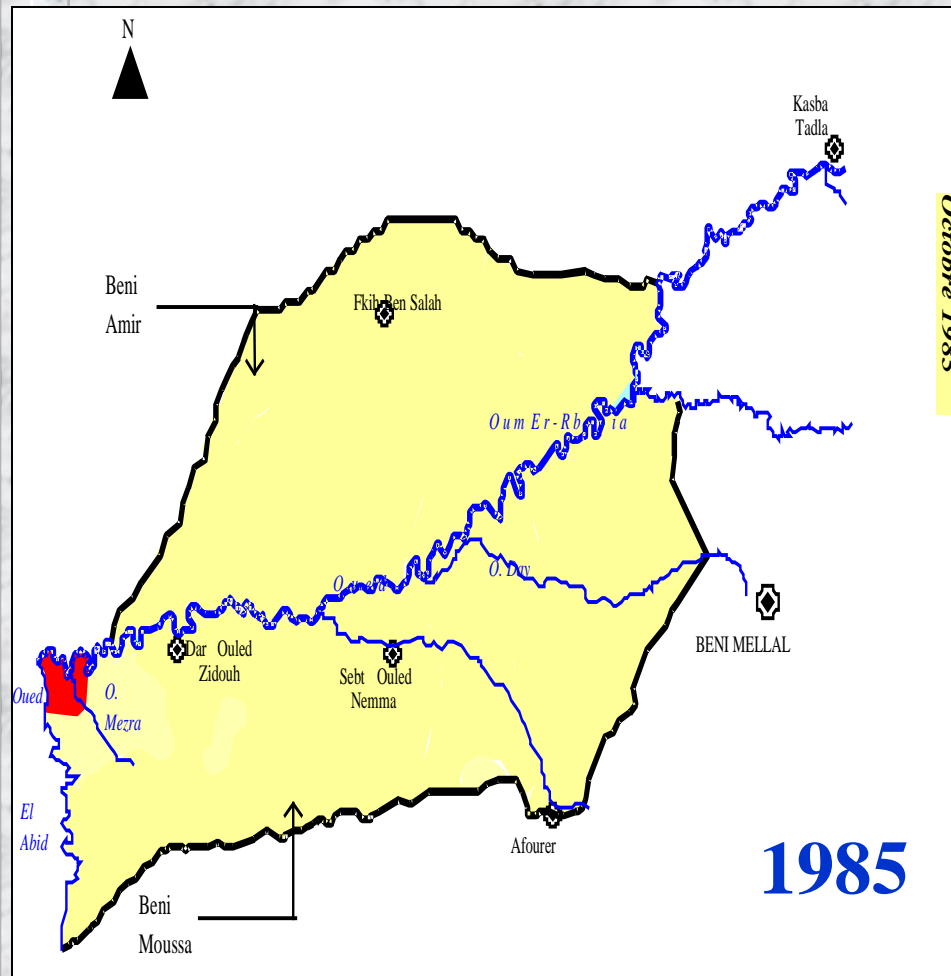
Difficultés de financement- Maintenance

- **BUDGET INSUFFISANT** : écart entre dépenses effectives et normatives de 50%

Pertes d'eau \approx 1 Milliard de m³/an

PROBLEMES

Dégradation de la qualité de l'Eau



Plaine du Tadla

PROBLEMES

Cadres institutionnel et réglementaire

- **Retard dans la mise en œuvre des dispositions de la loi 10-95:** (redevance eau potable, autorisations et redevances de déversements, registre des eaux...)
- **Administration de l'eau fragmentée: chacun pour soi**

PROBLEMES

Limites de l'ancienne politique

- **IMPORTANCE DONNEE A LA GESTION DE L'OFFRE, NEGLIGENCE DE LA GESTION DE LA DEMANDE**
- **NON CONSIDERATION DU CARACTERE DE L'EAU COMME BIEN NATUREL RARE QUI A UN COUT**
- **INTEGRATION LIMITEE DES ASPECTS LIES A LA PRESERVATION ET LA RESTAURATION DE LA QUALITE DE L'EAU**

- **Gestion intégrée à l'échelle des bassins par la création des Agences**
- **Reconnaissance de l'eau bien économique et social**
- **Réduction de la fragmentation des responsabilités institutionnelles**
- **Tarification adéquate:**
 - ⇒ **L'eau paie l'eau**
 - ⇒ **Préleveur = Payeur**
 - ⇒ **Pollueur = Payeur**

STRATEGIE

Consolidation de ce qui marche: de la planification

- **PLANIFICATION INTEGREE DU DEVELOPPEMENT DES RESSOURCES EN EAU**
- **BONNE ADEQUATION AVEC LES OBJECTIFS NATIONAUX DE DEVELOPPEMENT ECONOMIQUE ET SOCIAL**
- **GRANDS CHANTIERS:**
 - **PLAN NATIONAL DE L'EAU**
 - **PLAN NATIONAL DE PROTECTION CONTRE LES INONDATIONS**
 - **PLAN NATIONAL DE PROTECTION DE LA QUALITE DE L'EAU**

STRATEGIE

Consolidation de ce qui marche: la gestion de l'offre

- **AMELIORATION DE LA CONNAISSANCE DES POTENTIALITES EN EAU :** (Nappes profondes.....)
- **SECURISATION DE L'APPROVISIONNEMENT EN EAU :** (diversification de sources, projets de secours...)
- **RESSOURCES NON CONVENTIONNELLES:** (dessalement, recharge ...)

Gestion de la demande

➤ **PAR LA TECHNIQUE**

- Amélioration des rendements des réseaux de distribution;
- Nouvelles technologies pour diminuer les consommations dans les usages industriel, domestique et agricole

➤ **PAR LA REGLEMENTATION:** Autorisations de prélèvement,...

➤ **PAR LA TARIFICATION:** Tranches,...

➤ **PAR LA SENSIBILISATION**

OBJECTIF : COMPRIMER LA DEMANDE DE 30 à 40%

Préservation de la ressource

➤ **PAR LA TECHNIQUE**

- Choix approprié des aménagements;
- Épuration des eaux usées

➤ **PAR LA REGLEMENTATION:** Périmètres de protection, normes de rejets...

➤ **PAR LA TARIFICATION:** Pollueur-payeur,...

➤ **PAR LA SENSIBILISATION**

**OBJECTIF : ATTENUER LES DIFFICULTES POUR
LES GENERATIONS FUTURES**

STRATEGIE

Administration & cadre institutionnel

- **AMELIORATION DU CADRE INSTITUTIONNEL POUR LA MISE EN PLACE D'UNE VRAIE POLITIQUE DE GESTION INTEGREE DES RESSOURCES EN EAU**
- **UNE ADMINISTRATION DE L'EAU ADEQUATE (CONCERTATION, PARTICIPATION ET DECENTRALISATION)**
- **PARTICIPATION DU PRIVE DANS LA GESTION DES RESSOURCES EN EAU**

CONCLUSION

- **RESSOURCES LIMITEES,**
- **PROBLEMES DE PLUS EN PLUS IMPORTANTS,**
- **POLITIQUE PASSEE ET ACTUELLE PERTINENTE
MAIS INSUFFISANTE**
- **NOUVELLE STRATEGIE**
 - ✓ **Intégrée**
 - ✓ **Déconcentrée**
 - ✓ **Concertée**
 - ✓ **Participative**
 - ✓ **Durable.**